



NATURRESERVAT

Välkommen till Tosteberga ängar – Blomstrande hagar, stengärden och betade skär

Människa och natur har med gemensamma krafter format det omväxlande och rika landskapet här på Tosteberga ängar. På våren skiftar betesmarken i gult och lila av gullvivor och backsippor. Här och var sticker Sankte Pers nycklar upp sina mörkrosa blomspiror. Under vår och sommar spritter det i buskarna av småfågelnas häckningsiver och här, i Skånes enda skärgård, kan du få se den mäktiga havsörnen.


På välbetade strandängar

På Tosteberga ängar breder ett urgammelt jordbrukslandskap ut sig. Här har våra förfäder haft sin boskap på bete i många hundra år. Det kortbetade gräset i kombination med naturens variation av våta sänkor, torra höjder och den kalkrika marken gör ängarna till ett eldorado för botaniker. Där det är fuktigt blommar majviva och ängsnycklar i olika nyanser av rosa och på kalktorrängen växer karaktärsarterna brudbröd, solvända och den ovanliga fältnockan.

Det är inte bara betesmarkens växter som är beroende av att korna håller gräset kort. Vadarfåglar, som rödbena, strandskata och tofsvipa, drar också nytta av strandängarnas låga gräs, där de kan spatsera runt och leta mat.

Stengårdsgårdar och törnskator

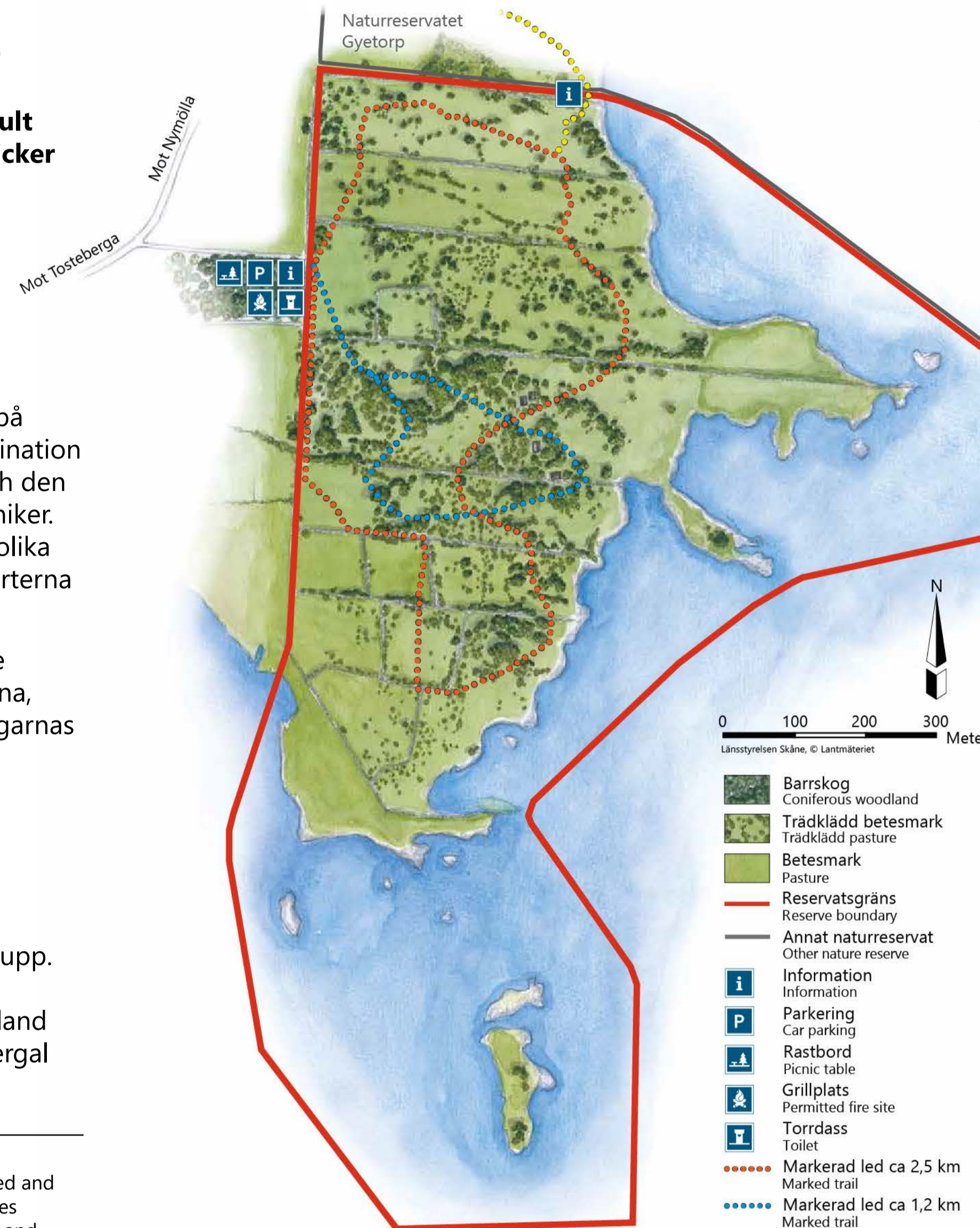
Över strandängarna, i riktning mot vattnet, löper flera vållagda stengårdsgårdar från 1700- och 1800-talet. I röjningsrösen, där man har slängt upp sten för att kunna bruka marken, har slån, hagtorn och rosor växt upp. I skydd av dessa taggiga snår har sedan andra buskar som olvon, skogskornell och hassel kunnat gro. Här, bland stenarna och i de täta buskagen har stenskvätta, näktergal och andra småfåglar sina väl gömda bon.

 People and nature have combined their efforts to shape the varied and rich landscape here at Tosteberga Ängar. In the spring the pastures shimmer in yellow and purple from the cowslips and pasqueflowers. Here and there, the early purple orchid push up their dark purple flower spikes. In the spring and summer, the bushes teem with small birds eager to breed, and here, in the only archipelago in Skåne, you can see the impressive white tailed eagle.

At Tosteberga Ängar an ancient agricultural landscape spreads out before you. Our forefathers have grazed their animals here for hundreds of years. The well grazed pasture in combination with the natural variation of wet hollows, dry hummocks and the chalk rich soils make these meadows an eldorado for botanists. Where it is wetter, bird's eye primrose and early marsh orchids flower in various nuances of pink, and on the dry chalky meadows characteristic species such as dropwort, common rock rose and the unusual field fleawort grow.

It is not only the plants in the pastures that are dependent on the cows keeping the grass short. Wading birds, such as redshank, oyster catcher and lapwing also benefit from the short grass in the coastal meadows, where they can stroll around and look for food.

Running down towards the water, across the coastal meadows, there are several well-built stone walls. Blackthorn, hawthorn and rose have grown up on the clearance cairns, where people have piled up the stones in order to be able to work the soil. In the shelter of this thorny scrub, other bushes such as guelder rose, dogwood and hazel have become established. Here, among the stones and the dense scrub, wheatear, thrush nightingale and other small birds make their well-hidden nests.



- Barrskog
Coniferous woodland
- Trädklädd betesmark
Trädklädd pasture
- Betesmark
Pasture
- Reservatsgräns
Reserve boundary
- Annat naturreservat
Other nature reserve
- Information
- Parkering
Car parking
- Rastbord
Picnic table
- Grillplats
Permitted fire site
- Torrlass
Toilet
- Markerad led ca 2,5 km
Marked trail
- Markerad led ca 1,2 km
Marked trail
- Markerad led till Gyetorp
Marked trail to Gyetorp
- Här är du
You are here



Brudbröd
Filipendula vulgaris
Dropwort



Backsippa
Pulsatilla vulgaris
Pasqueflower



Gullviva
Primula veris
Cowslip



Rödbena
Tringa totanus
Redshank



Stenskvätta
Oenanthe oenanthe
Wheatears



Havsörn
Haliaeetus albicilla
White-tailed eagle



Solvända
Helianthemum nummularium
Common rock rose



Fältnocka
Tephrosia integrifolia
Field Fleawort



Jungfrulin
Polygala vulgaris
Common milkwort



Sankte Pers nycklar
Orchis mascula
Early Purple Orchid



Majviva
Primula farinosa
Bird's eye primrose



Ängsnycklar
Dactylorhiza incarnata
Early marsh orchid

 **Föreskrifter**

Inom naturreservatet Tosteberga ängar är det förbjudet att:

- plocka blommor eller gräva upp växter,
- ta sten, sand, grus eller jord.

Rustningskäret och Åldermansskäret ingår även i fågelskyddsområdet Ängholmarna, med beträdnadsförbud 1 mars till 30 juni.

 **Regulations**

Within Tosteberga ängar Nature Reserve it is forbidden to:

- pick flowers or dig up plants,
- take stones, sand, gravel or soil.

The islets of Rustningskäret and Åldermansskäret are also included in the Ängholmarna Bird Protection Area, where access is forbidden between 1st March and 30th June.

Naturreservatet Tosteberga ängar bildades 1963 och omfattar ca 55 ha. Syftet med reservatet är att bevara och utveckla värden avseende natur och friluftsliv för framtiden.

Området ingår i EU's ekologiska nätverk av skyddade områden, Natura 2000. Nätverket skapades för att hejda utrotningen av växter och djur och för att skydda deras livsmiljöer.

Förvaltare: Länsstyrelsen Skåne.
www.lansstyrelsen.se/skane

